

# 明光の小学生

学習習慣をつきたい方  
 超おすすめ!

## ★年に3回の定期カウンセリング

- ・ 学習状況のご報告と今後の学習計画、お悩み相談
- ・ 最新の教育情報、受験情報などの進路指導相談

## ★万全の学習サイクル

- ・ 毎日の家庭学習の献立を習熟度別に作成
- ・ 毎回の授業で家庭学習献立の進捗と理解度テスト実施
- ・ 受講していない科目も全て4科目全て学習

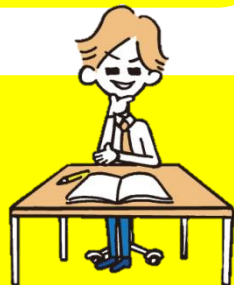
習慣マネジメント学習プログラム (高校受験生)

科目	英語	数学	理科	社会	国語	読解/読書	算数
使用テキスト	英検準1級	数検準1級	数検準1級	数検準1級	数検準1級	数検準1級	数検準1級
実習問題	英検準1級	数検準1級	数検準1級	数検準1級	数検準1級	数検準1級	数検準1級
9月11日(日)							
9月12日(月)							
9月13日(火)	7(A1)-1-1-3	1-(生・地)					
9月14日(水)		①②③					
9月15日(木)					1(04-9)		第10回
9月16日(金)	7(A2)-1-2-3	3-4(生・地)	地11層11公1				
9月17日(土)							
9月18日(日)		④⑤					
9月19日(月)			地12層12公2	2(010-15)			第11回
9月20日(火)	7(A3)-1-3-3	5-(生・地)					
9月21日(水)							

学習状況・目的  
 に合わせた家庭学習計画

## ★自分で勉強する習慣を徹底指導

- ・ 塾も学校もお休みでも毎日の4科目の学習献立でもう迷わない
- ・ 毎週学習献立の進捗管理&理解度チェックでPDCAサイクル!



## ★受験指導

- ・ 個別を最大限に活かし目標校に向けた最短距離での学習カリキュラム実現
- ・ 志望校と現状に応じた最適な授業を展開します
- ・ 受験生は年に3~5回の進路カウンセリングを実施、中学だけでなく、高校から先のことも見据えた将来ビジョンから最も最適な学校選びをご提供します
- ・ 年に最低3回の進路カウンセリング(二人三脚で学校選びと学習計画だて)
- ・ 教室を通じて会場模試(首都圏模試)を受講、返却時は進路相談&学習振り返り

不安要素  
 一切なし!

## ★通塾パターン

- ・ 週2回▶英1(月)+算1(木) 英0.5/算0.5(月)+算1(木)(英1算1.5) 算数重視型
- ・ 週3回▶英1(月)+算1(木)+理0.5/社0.5(土) 英1算1+理社は隔週型
- ・ 週1回▶英1(月) 英0.5/算0.5(月) 英算隔週型

予定に応じて週1からでも複数科目可能!

